

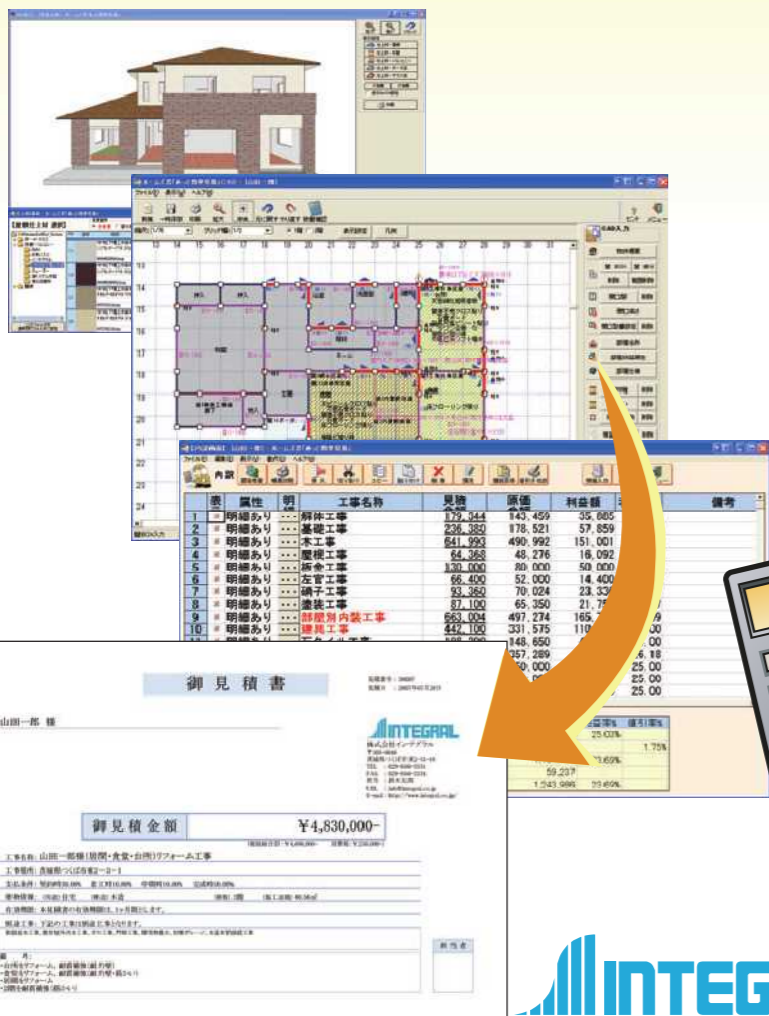
誰でもできる! 新築・リフォーム見積

住宅性能診断士 ホームズ君

あっと簡単見積 Ver.3

簡単CAD入力で、積算数量を自動算出

誰でも短時間で
精度の高い見積書が作成できます!



リフォーム見積
耐震・省エネ
改修工事

新築見積
長期優良
住宅対応



INTEGRAL
株式会社 インテグラル

インボイス制度対応

住宅性能診断士 ホームズ君「あっと簡単見積」とは

“使いやすさ”を徹底追及した、建築見積書作成ソフトです。

平面プランを入力するだけで、数量拾いに基づいた、精度の高い見積書を短時間で作成できます。定評のCADで、誰でも簡単に操作できます。

テンプレート選択

今日作った見積書が次のテンプレートに

あらかじめ内訳項目や数量をテンプレートに登録しておくことができます。さらに数量として計算式を設定すれば、CADから拾われた数量が自動的に反映されます。積算もれや数量誤りを減らすことができます。

CAD入力

プランから自動数量拾いで見積書に即反映

営業段階では何度もプラン変更がありますが、CAD連動なら、プランの変更を見積書に即座に反映させ、再見積作業も簡単です。



環境設定

単価マスターで入力ミスを減らし、作業軽減

御社独自の単価設定や地域ごとの単価設定なども可能です。ツリー形式で部材や内訳項目を登録しておくだけで、あとは内訳作成時にボタンクリックで呼び出すことができます。

見積書作成

わかりやすい2階層見積バリエーションが管理できる

見積は、内訳と明細のシンプルな2階層で編集します。積算数量や単価マスタをボタンクリックで簡単に呼び出すことができ、プランに即した精度の高い見積書を簡単に作成することができます。

10分で内訳明細まで出力

営業でも簡単にCAD入力可能!

プラン入力で積算数量自動拾い

テンプレートで定番見積が簡単

多機能で使いやすい内訳作成

充実の原価・粗利管理機能

テンプレート

テンプレート機能で内訳項目入力の手間削減!

テンプレートとは、見積書作成の雛型となるものです。

「システムキッチンの取替」「水廻りリフォーム」「屋根葺替」などの定番リフォーム工事や、よく利用する工事の見積をあらかじめ登録しておくことで、わずらわしい入力の手間を大幅に削減できます。

厳選されたテンプレートが
ついてくる!



たとえば…
リフォーム工事の
定番内訳を登録した
テンプレート

今日作った見積書が次のテンプレートに

作成した見積書からテンプレートの作成が行えるので、見積書を作れば作るほど、テンプレートが充実していきます。

見積ルールの徹底に

工事単位ごとのテンプレートや一度作成した見積書をテンプレートとすることができます。これらのテンプレートには御社の見積ルールが組み込まれることになり、見積作成者によるバラツキやミスを減らすことができます。

CAD入力

買ったその日から使える簡単CAD入力!
積算数量が自動で算出されます。営業担当にも、精度の高い見積書作成が簡単に!

**使いやすさを徹底追及。
誰でも簡単操作で断然早い!**

CAD入力は、線とボックスで間取りを入力するだけ。簡単なプランであれば約5分で入力可能。

テンプレートを活用すれば、作成者による見積り内容のパラッキも防げます。見積り漏れを防ぎ、工事内容や費用のトラブルを防止できます。

積算数量

CAD入力だけで、積算数量を自動で算出!

- 入力したプラン(間取り)から、自動で数量を算出できるので、数量拾いや建具拾いもラクラク。
- よく求める数量を計算式登録。CAD数量の計算式で、他の物件でも数量自動算出が可能です。

床面積/屋根面積/開口面積/内装面積/外装面積を自動でプランから算出します。指定された面積・線分・点などの数量も拾えます。

部屋別数量

部屋ごとに個別の数量が拾える!

- 部屋ごとに、天井・壁・床・造作材の仕上げを設定。部材の設定は、単価マスタから部材を選ぶだけの簡単操作です。また、この部屋単位の数量が、見積書作成時にグループ集計され、部屋単位の内訳が自動生成されます。

部屋ごとの天井高/床面積/盲壁面積/開口面積/内装面積/周長

建具工事

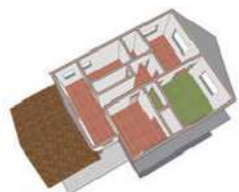
建具だけをまとめた内訳を作成できる!

- 開口部入力で型番設定したサッシ・内部ドアなどについて型番ごとの数量を自動集計することもできます。

ここがポイント! ~CAD入力~

**テンプレート+CAD
内訳作成も数量拾いも自動で**

CAD数量を使った工事明細の数量の計算方法を計算式として登録し、その計算式をテンプレートに登録しておけば、見積書の内訳を自動作成し、部材とCAD数量が自動反映されます。「前作った見積書と同じ工事だけど、数量の計算が大変…」などの悩みも解決です。



壁入力

外壁内壁は自動認識。重ね書きもOK

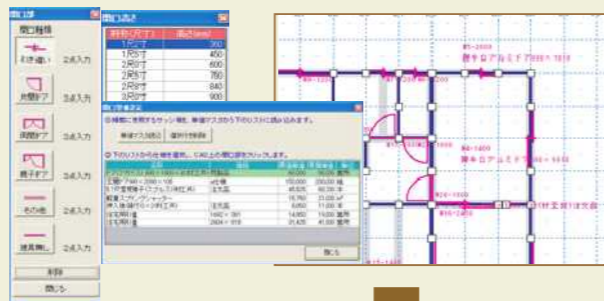
部屋の間取りを入力していく感覚で、壁で部屋を区切っていきます。入力の際に、外壁と内壁を区別する必要はありません。入力と同時に部屋を自動認識しますので簡単に入力が行えます。



2点入力で矩形を描くだけで部屋を自動認識。床面の入力が必要ありません。

壁の重ね書きを気にすることなく、どんどん入力! 工事を行う部屋のみでの入力でもOKです。

開口部・型番入力



開口の種類(引き違い、各種ドアなど)ごとに、壁に重ねて開口部を入力します。その後、高さや型番を各開口部ごとに設定します。

部屋仕様設定



各部屋の仕様(床・壁・天井の下地材、仕上材)を入力します。

自動積算数量拾い

積算数量	部屋別数量
1 1階床	2.45 2.40 17.84 3.27 14.57 7.28
2 1階壁	2.45 3.31 17.84 3.41 14.43 7.28
3 1階天井	2.45 12.42 53.51 12.88 40.63 21.84
4 1階床	2.45 9.90 31.21 12.11 19.10 12.74
5 1階壁	2.45 20.70 44.59 9.14 28.45 18.20
6 1階天井	2.45 9.90 31.21 9.10 22.11 12.74
7 1階床	2.45 3.31 17.84 4.64 13.20 7.28
8 1階壁	2.45 13.24 35.67 12.93 22.84 14.56
9 1階天井	2.45 1.65 13.30 2.19 11.20 5.46
10 1階床	2.45 3.31 17.84 4.36 13.49 7.28
11 1階壁	2.45 1.24 11.15 1.70 9.45 4.55
12 1階天井	2.45 3.70 20.07 6.34 13.73 8.19
13 1階床	2.45 1.65 13.30 2.32 11.06 5.46
14 1階壁	2.45 1.65 13.30 2.32 11.06 5.46
15 2階床	2.45 5.79 24.52 3.41 21.11 10.01

CADプラン入力に基づいた積算数量が拾われていますので、確認します。

見積書作成へ

任意の定尺材に自動割り付け

**「構造EX」からの連携で
設計段階から材積・木材費の概算がわかる**

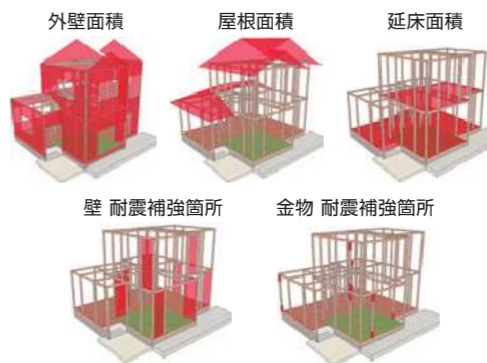
ホームズ君「構造EX」(別売)で伏図まで作成したCADデータを「あっと簡単見積」に連携して木拾いを行います。木拾いの結果を定尺材に割り付け、材積・木材費の概算がわかります。割付結果は3Dで確認でき、単価の反映も簡単にできます。



割付詳細

積算数量 (CAD数量) 3D表示

CAD数量を拾う際に、どの数量なのかを3D上で確認できます。



特に、外壁面積や屋根面積などの確認に有効で、重複拾いや拾い漏れを減らせます。

屋根入力

**多様な屋根形状に対応!
屋根面積・外壁面積も、正確に算出**



切妻・寄棟は自動生成

3Dビューアでリアルタイムに確認しながら入力が行えます。ポーチ・テラスの面積も算出可能。

※大屋根・片流れ・陸屋根・入母屋なども入力可能です。

外装シミュレーション

**リアルな表現で
施主とのイメージの共有が
スムーズに行えます**

屋根・外壁リフォームに最適

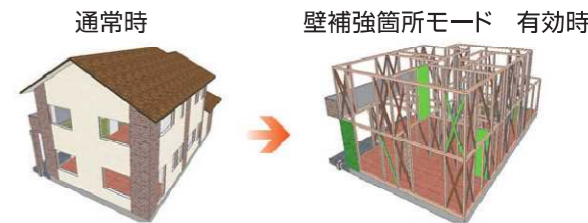
屋根材と外壁材の組み合わせのシミュレーションが可能です。



屋根材・外壁材メーカー提供の素材データ(テクスチャ画像)を多数収録。これらを、「あっと簡単見積」の3Dビューアで屋根や外壁の仕上材として使い、多彩な外観イメージを表現することができます。実際の仕上がりに近い状態で外観イメージの確認が行えますので、お客様へのプレゼンテーションや施工業者との打ち合わせなどでもお使いいただけます。

耐震リフォームに便利な機能

ホームズ君「耐震診断Pro」(別売)との連携では、補強計画に基づく見積書をボタンひとつで作成することができます。また、その見積と補強箇所を3Dで確認することができます。



耐震補強工事申請用見積書

工事内訳明細書				
No.	名称	単位	数量	単価
1	耐震補強工事(柱工)	1箇所		
2	柱工	箇所	2.00	2,400
3	耐震補強工事(梁工)	1箇所		
4	梁工	箇所	2.00	2,400
5	耐震補強工事(土間工)	1箇所		
6	土間工	箇所	2.00	1,800
7	耐震補強工事(基礎工)	1箇所		
8	基礎工	箇所	2.00	1,500
9	耐震補強工事(土留工)	1箇所		
10	土留工	箇所	2.00	1,200
11	耐震補強工事(土間工)	1箇所		
12	土間工	箇所	2.00	1,800
13	耐震補強工事(基礎工)	1箇所		
14	基礎工	箇所	2.00	1,500
15	耐震補強工事(土留工)	1箇所		
16	土留工	箇所	2.00	1,200

自治体の各種補助金制度を活用する場合、耐震診断報告書とともに、補強計画書の見積書を求められます。このような申請にお使いいただける見積書を、データ連携で即座に作成することができます。

耐震補強の
助成金申請に!

見積書作成

リフォームの見積書作成に便利な機能が満載！
精度の高い詳細な見積書をすばやくお客様に提供できます。

Estimate

内訳

原価・粗利管理が簡単に

見積書の編集時に、リアルタイムで粗利の確認が可能です。見積段階での粗利管理に役立ちます。

表示・非表示

工事項目の表示・非表示の切り替えに、合計金額が連動します。工事内容の変更での見積金額のシミュレーションが簡単に行えます。

御見積書 プレビュー

山田一郎 様

御見積金額 ¥5,250,000

値引きの簡単入力
一％(パーセント)値引きと、
端数値引きの2つに対応

原価・粗利管理の
充実対応

表示	属性	明細入力	工事名称	見積金額	原価金額	利益額	利益率%	備考	取込
1	明細あり	...	解体工事	175,400	131,950	43,850	25.00		
2	明細あり	...	基礎工事	174,500	129,800	44,900	25.73		
3	明細あり	...	木工事	517,455	383,668	133,787	25.85		
4	明細あり	...	屋根工事	373,080	273,592	99,488	26.66		
5	明細あり	...	防水工事	26,000	16,000	10,000	38.46		
6	明細あり	...	左官工事	40,000	30,000	10,000	25.00		
7	明細あり	...	硝子工事	84,240	70,080	23,560	28.00		
8	明細あり	...	塗装工事	87,100	65,350	21,750	24.97		
9	明細あり	...	外壁工事	1,319,998	889,998	330,000	25.00		
10	明細あり	...	部屋別内装工事	681,207	495,926	185,281	24.99		
11	明細あり	...	建具工事	442,100	331,575	110,525	25.00		
12	明細あり	...	石タイル工事	198,200	148,650	49,550	25.00		
13	明細あり	...	電気工事		
14	明細あり	...	雑工事		
15	一式	...	クリーニング工事		
16	諸経費	...	諸経費		
17		
18		

明細

明細への部材の設定は、マスタから部材を選ぶだけ!

部材設定は単価マスタから検索して設定、
数量はCADで自動算出された値を参照するだけでOKです。

基礎工事

表示	属性	明細名称	規格	計算式(日本語)	数量	単位	見積単価	見積金額	原価単価	原価金額	利益率%	取込
1	明細	鉄筋布基礎	住宅金融公庫仕様		10.00	m	12,080	120,800	9,060	90,600	25.00	
2	明細	外部独立基礎			2.00	ヶ所	4,000	8,000	2,700	5,400	32.50	
3	明細	基礎天端均しモルタル			10.00	m	1,200	12,000	850	8,500	29.16	
4	明細	床下換気口	150×300×厚90		5.00	ヶ所	2,700	13,500	1,950	9,750	27.77	
5	明細	アンカーボルト(耐震補強用)	L350	積算点柱+残算点+金物	26.00	本	500	13,000	975	9,750	25.00	
6	明細	鉄筋土間コンクリート	総取 栗石共 積算区画周長+ポーチ		0.00	m ²	8,500	0	8,720	0	0.00	
7	明細	コンクリートブロック種A種A100	塗下		4.00	m ²	1,800	7,200	1,400	5,600	22.22	

基礎工事 見積合計 ¥174,500 原価合計 ¥129,800 利益額 ¥44,900 利益率 25.73%

単価マスタ

見積書を作るほど
単価マスタが充実!

見積書を作りながら単価マスタへの部材の登録・修正が可能。単価マスタは見やすいツリービューで検索も簡単!

計算式設定

オリジナル計算式を設定可能

ここがポイント! ~見積~

厳選20のテンプレートつき!

新築やリフォームでよくある工事のテンプレートが厳選されていきます。こちらを参考にしたいいただき、御社独自のテンプレートとして活用ください。

A101 新築工事概算見積

- ・2階建て90-120m²用
- ・グレード選択あり

A201 リフォーム(キッチン)

- ・システムキッチンの取替

A203 リフォーム(屋根葺替)

- ・スレートから洋瓦またはガルバリウム鋼板に葺替

C102 リフォーム(部屋別見積)

- ・CAD数量を利用した水廻り・台所・食堂の全面改装

Z001 耐震補強助成申請用見本

- ・「耐震診断Pro」連動専用テンプレート
- (耐震補強の項目・数量を自動拾い)

部屋別内装工事は部屋仕様を反映

リフォーム見積では、施主からの工事内容の注文は部屋ごとの場合が多くあります。「あっと簡単見積」では、部屋別の内装工事の見積明細を自動生成するので、とっても便利。CAD(部屋仕様)で入力された部材をもとに、部屋単位のグループ集計はもちろん、天井・壁・床・造作材それぞれの数量が明細に自動反映されます。同様に、CAD(開口型番設定)をもとに、建具工事の明細に自動反映されます。

部屋別内装工事

表示	属性	明細名称	数量	単位	見積金額	原価	利益額	利益率%	備考	取込
1	明細	天井上)フローリング張りならA12	9.93	m ²	5,050	50,146				
2	明細	天井上)石膏ボード	20.70	m ²	1,800	37,260				
3	明細	天井下)不燃石膏ボード	20.70	m ²	2,100	43,470				
4	明細	壁)不燃石膏ボード	35.45	m ²	1,900	67,310				
5	明細	壁)不燃石膏ボード	1020.910	A12	35.45	2,100	74,445			
6	明細	床)フローリング張りならA15	20.70	m ²	8,800	182,820				
7	明細	床)フローリング張りならA15	18.20	m ²	650	11,830				
8	明細	床)フローリング張りならA15	15.53	m ²	720	11,210				
9	明細	壁)石膏ボード	8.88	m ²	7,080	70,384				
10	明細	壁)石膏ボード	21.79	m ²	1,900	39,222				
11	明細	壁)石膏ボード	21.78	m ²	2,100	45,750				
12	明細	壁)石膏ボード	9.93	m ²	3,200	31,776				
13	明細	壁)石膏ボード	3.10	m ²	3,100	30,783				
14	明細	壁)石膏ボード	12.74	m ²	850	9,281				
15	明細	壁)石膏ボード	9.93	m ²	670	6,291				

ここが違う!
部屋別内装工事と建具工事の自動生成
部屋ごとの工事の注文や仕様設定になるリフォーム見積にとっても便利。

CAD 部屋仕様

自動生成された部屋別内装工事

明細の作成時に、ボタンひとつで単価マスタを呼び出せ、部材設定が簡単に行えます。CAD入力の部屋仕様や開口仕様の設定時も同様に呼び出すことができます。また、CSVファイルの入出力に対応しているので、ご使用の既存単価マスタを取り込むことができ、再入力の手間がありません。

原価非表示モードなら、顧客との打ち合わせの場ですぐに見積書を見せることができます! 商談もラクラク、顧客も納得!

切り替え表示

原価・利益率表示

原価・利益率非表示

表示	属性	明細名称	数量	単位	見積金額	原価	利益額	利益率%	備考	取込
合計	(税別)		5,089,929		3,815,251	-88,929	1.75%			
値引き合計	(税別)		88,929		-88,929					
税抜総合計	(税別)		5,000,000		3,815,251	1,184,749	23.69%			
消費税	5%		250,000		190,763	59,237				
税込総合計	(税込)		5,250,000		4,006,014	1,243,986	23.69%			

帳票一覧

御社のオリジナルロゴ入りの見積書・内訳書・見積根拠平面図・請求書が、すぐに作成できます。



PDFファイル CSVファイル



出力対応



▲御見積書 ▲工事内訳書 ▲工事内訳明細書 ▲見積根拠平面図 ▲見積根拠立面図



▲請求書 ▲建物3次元CG ▲外装部材集計表 ▲耐震補強概算御見積書 ▲省エネルギーフォーム概算御見積書

- 御見積書
 - 工事内訳書(お客様用・社内用)
 - 工事内訳明細書(お客様用・社内用)
 - 請求書
 - 見積・原価管理表(社内用)
 - 計算式確認書
 - 屋根伏図
 - 建物3次元CG
 - 外装部材集計表
 - 見積根拠平面図
 - 見積根拠立面図
 - 絵でみる耐震補強概算御見積書※
 - 絵でみる省エネルギーフォーム概算御見積書※
- ※絵でみる概算見積書の出力には住宅性能診断士 ホームズ君「耐震診断Pro」(別売) が必要です

住宅性能診断士 ホームズ君製品とのデータ連携

※データ連携には各種ホームズ君ソフトが必要です

耐震診断Pro

CAD図面情報 補強部材情報 断熱部材情報

「耐震診断Pro」からボタンひとつで連携。耐震補強工事の数量拾いから見積書作成までを一気に行います。「省エネ診断エキスパート」があれば、断熱リフォーム工事も同時に対応できます。初期段階での概算見積書も出力可能です。

耐力壁や金物を自動拾い

省エネリフォームにも対応

▲絵でみる耐震補強概算御見積書 ▲絵でみる省エネルギーフォーム概算御見積書

構造EX

CAD図面情報 補強部材情報

CAD情報の連携はもちろん、金物や構造部材情報が連携しますので、設計プランの見積書がすばやく簡単に作成できます。部屋別の内装数量も自動で拾います。

プレゼンテーション ずまいのかんたんプレゼン

CAD図面情報

CAD情報を連携することで、初期営業段階の概算見積書をスピーディーに作成できます。データ連携用に仕様・単価のグレード違いの3種類のテンプレートが準備されています。

安心してお使いいただくためのサポートサービス ホームズ君 すまいの安心フォーラム



「住宅性能診断士 ホームズ君」をお使いいただく上で必要となる各種サポートサービスは「ホームズ君すまいの安心フォーラム」で行っています。※各サービスの詳細・費用等については、「ホームズ君すまいの安心フォーラム」のパンフレットをご覧ください。

幅広いご質問にお答えします
ソフトウェアサポート

ソフトの操作方法に関するご質問を、FAX、メールおよび電話でお受けします。さらに、入力に関する判断基準や解釈など、専門的なご質問にも対応しています。年間15,000件以上のサポート対応で蓄積されたノウハウをもとに、親切・丁寧にフォローいたします。

※会員様のみご利用いただけます。
※質問内容によっては、回答までにお時間を要する場合やお答えし兼ねる場合もありますので、あらかじめご了承ください。

セミナールーム

少人数制のセミナーを開催しています。基本的な操作方法や実務に即した入力方法などを解説いたします。ご自分のパソコンをお持ち込みいただけますので、短時間で効果的に習得できます。ゆったりと受講できる空間をご用意しております。開催予定については、「住宅性能診断士 ホームズ君.com」でご確認ください。

専門的な確認をお任せください
データチェックサービス

「住宅性能診断士 ホームズ君」に入力されたデータをお預かりし、入力内容を確認いたします。「ソフトの操作に自信がないので内容をチェックしてほしい」「結果が思ったより悪いのはなぜか？」等の疑問にお答えします。

ソフトウェアアップデート

ソフトウェアの機能追加等のアップデートプログラムは会員様のみご提供いたします。アップデート通知はメールまたはFAXでお送りいたします。

※不具合に関する修正プログラムは全てのユーザー様に対してご提供いたします。

FAQ情報から各種サービスのお申し込みまで
会員様専用サイト「マイページ」

会員様専用サイト「マイページ」では、ご登録情報の確認・変更のほか、「住宅性能診断士 ホームズ君」に関するFAQ閲覧や更新プログラムダウンロード、セミナーや会員様向けサービスの申し込みができます。会員様限定のコンテンツも用意しています。

オプションの追加購入はお得な価格で
優待価格販売

「住宅性能診断士 ホームズ君」のソフトウェアを会員様優待価格で追加購入していただけます。オプションの追加導入時などに大変お得です。また、期間限定のキャンペーン情報などをお送りします。

●住宅性能診断士 ホームズ君.comからの情報提供

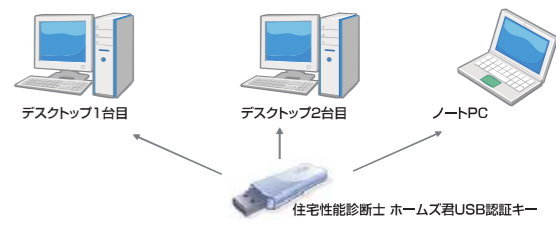
「住宅性能診断士 ホームズ君.com」は木造住宅の耐震診断・住宅性能表示・省エネを応援するサイトです。設計事務所・工務店の皆様や、住宅の購入・リフォームを検討されている消費者の方々に、耐震診断と住宅性能表示制度に関する情報をお伝えし、理解を深めるお手伝いをしています。関連する法令やニュースもタイムリーに掲載しています。

今すぐアクセス!
<https://www.homeskun.com/>



●USBキー認証方式

ライセンス方式は、USBキー認証方式です。同時に使用できるのは1台ですが、「住宅性能診断士 ホームズ君」がインストールされているパソコンであれば、USB認証キーを挿せばお使いいただけます。事務所ではデスクトップで、出先ではノートPCといった使い分けが可能です。



●お問い合わせ

INTEGRAL 株式会社 インテグラル

住宅性能診断士ホームズ君の詳細、体験版ダウンロード、購入申込は...
www.homeskun.com

フリーダイヤル 0120-9876-68

〒305-0818 茨城県つくば市学園南2丁目7番地 URL: <https://www.integral.co.jp/>

- 必要な機器構成
- OS Microsoft Windows 10 (64/32ビット版) / Microsoft Windows 11 (64ビット版)
 - コンピュータ 上記OSが稼動するもの
 - ディスプレイ 解像度1024×768ピクセル以上
 - ハードディスク 本システムプログラム領域として1GB以上
 - メモリ メモリ 各OSの推奨値以上 (データ領域は除く)

住宅性能診断士 ホームズ君
あっと簡単見積

標準価格 **103,400円(税込)**

●カタログに記載されている内容は、予告なしに変更することがあります。[202301]