

すまいの
安心フォーラム
会員様対象
サービス

長期優良住宅

申請支援サービス

長期優良住宅申請に関して **悩み** はありますか？

- 長期優良住宅の申請図書の作り方がわからない
- 書類作成の時間がない
- 評価機関からの指摘事項への対応方法がわからない

申請支援サービスがサポートします！

長期優良住宅申請支援サービスとは

長期優良住宅認定のための、耐震・省エネ等級検討や、評価機関との質疑・設計図書修正、認定書受領までの流れをトータルでサポートするサービスです。

※すまいの安心フォーラム会員の構造EX(伏図・梁せい算定オプションを含む)・省エネ診断エキスパートユーザー様が対象です。

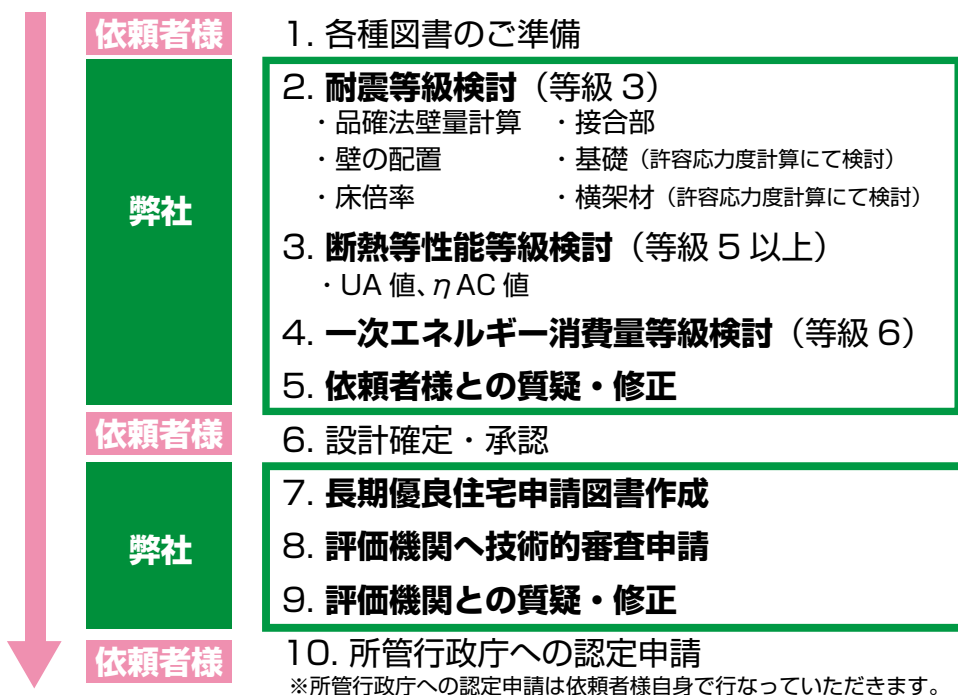
本サービスのメリット

- ホームズ君シリーズを開発・販売するインテグラルならではの正確・迅速な対応。
- 依頼者様の長期優良住宅申請にかかる費用・手間・期間を軽減します。
- 設計内容が長期優良住宅の認定基準に適合していることを証明する「構造チェック済証」を発行。

登録住宅性能評価機関(日本ERI(株))における技術的審査が合理化され、技術的審査料の割引が受けられます。

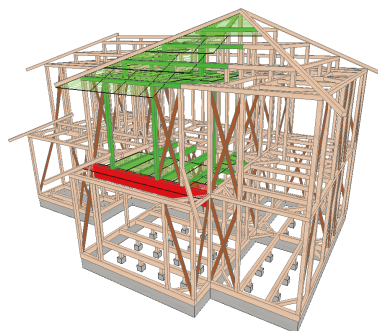
長期優良住宅認定までの流れと内容

耐震・省エネ等級の検討から、技術的審査の認定書受領までを幅広くサポートします。



利用料金(税込)

192,500円



サービスご利用には、すまいの安心フォーラム会員かつ申請に必要なホームズ君製品を購入されている必要があります。

お申し込み条件

- ・2階建てまでの木造軸組構法住宅の戸建申請に限ります。
- ・延床面積:150m²以下の物件。
- ・申請図書作成に必要な各種図書をご準備いただけること。
(「平面図」「立面図」「矩計図」「仕様書」「伏図」「断熱材仕様」など)

ご注意

- ・長期優良住宅の認定は着工前に申請する必要があります。
- ・認定書受領までには約6週間程度要します。
- ・長期優良住宅の認定取得には、本サービス費用のほか、評価機関への技術的審査料、および、所管行政庁への認定料が別途必要となります。
- ・建築地の「基準風速」「多雪区分」「垂直積雪量」をご提示いただけます。提示内容が実状と異なる場合、日本ERI申請特典を受けられない場合があります。

▼申請支援サービス、すまいの安心フォーラム、ホームズ君シリーズに関するお問い合わせは

0120-9876-68 (受付時間 平日9:00~18:00)

www.homeskun.com

ホームズ君

検索

INTEGRAL[®]

株式会社インテグラル
株式会社インテグラルテクノロジー

茨城県つくば市学園南 2-7

TEL:029-850-3331

FAX:029-850-3334