

御見積金額 **¥2,002,550** (税込)

(税抜総合計: ¥1,820,500 消費税: ¥182,050)

■ 建物概要

建物名	城山太郎
建築地名	茨城県つくば市稲荷前1234
延床面積	76.14㎡ (1階: 49.64㎡、2階: 26.5㎡)
特記事項	<ul style="list-style-type: none"> <li>・1階、2階の内外壁より耐力壁を追加</li> <li>・耐力壁工事は構造用合板および筋かい45×90mmを使用</li> <li>・浴室周りの無筋コンクリート基礎に増し打ち基礎補強</li> <li>・既存筋かいの接合部を補強</li> <li>・キッチンの劣化した壁を補修</li> </ul>

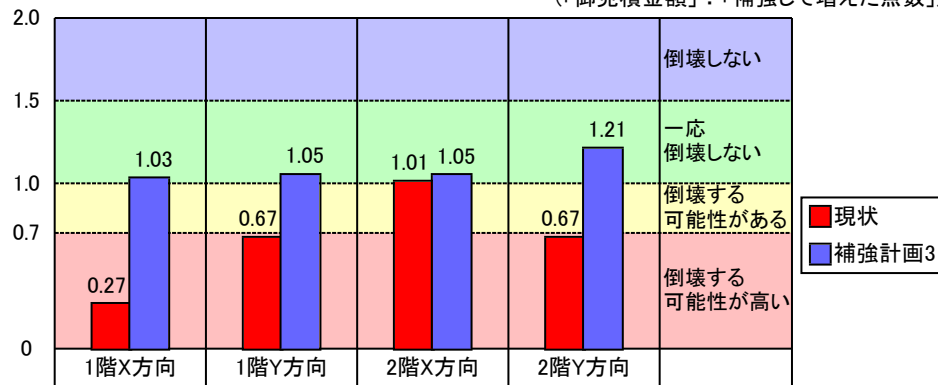
■ 補強前後の評点比較

階	方向	評点		補強して 増えた点数
		現状	補強計画3	
2	X	1.01	1.05	0.04
	Y	0.67	1.21	0.54
1	X	0.27	1.03	0.76
	Y	0.67	1.05	0.38
合計		2.62	4.34	1.72

現状 **0.27** → 補強計画3 **1.03**

補強前後のXY評点合計の比較  
2.62 → 4.34  
補強して増えた点数 (1.72)

(参考) 評点単価 **¥1,164,273**  
(「御見積金額」÷「補強して増えた点数」)



■ 補強数量と工事金額

項目	仕様	1階	2階	合計	単位	見積単価	見積金額	原価単価	原価金額	利益率
仮設・解体・復旧工事(材工共)	外壁側 3尺	1	0	1	箇所	120,000	120,000	90,000	90,000	25.00%
	外壁側 6尺	0	0	0	箇所					
	内壁側 3尺	8	2	10	箇所	100,000	1,000,000	75,000	750,000	25.00%
	内壁側 6尺	0	0	0	箇所					
壁補強工事(材工共)	構造用合板(大壁)	8	2	10	箇所	8,000	80,000	6,000	60,000	25.00%
	筋かい(45×90)(ダブル)	3	0	3	箇所	10,000	30,000	7,500	22,500	25.00%
接合部金物補強工事	接合部金物単独補強柱	4	0	4	箇所	30,000	120,000	22,500	90,000	25.00%
劣化補修工事	劣化補修工事(壁)	2	0	2	箇所	100,000	200,000	75,000	150,000	25.00%
	劣化補修工事(柱)	0	0	0	箇所					
基礎補強工事	基礎増し打ち補強 または 新設工事			3	m	35,000	105,000	26,250	78,750	25.00%
建物軽量化工事	屋根葺き替え工事			0	㎡					
	その他軽量化工事			0	式					
その他工事				0	式					
小計(税別)							1,655,000		1,241,250	25.00%
諸経費(見積:10%/原価:10%)							165,500		124,125	25.00%
消費税(10%)							182,050		136,538	
税込総合計							2,002,550		1,501,913	25.00%

\*印は、ホームズ君「耐震診断Pro」で「ユーザー定義壁材種」として登録された部材です。

■ 補強部材

(1) 筋かいダブル(外壁)

(2) 構造用合板(内壁)

(3) 金物 ホールダウン金物

(4) 金物(に) 羽子板ホルト又は短冊金物(スクリュー釘なし)

(5) 金物(ほ) 羽子板ホルト又は短冊金物(スクリュー釘あり)

(6) 2.0倍用金物筋かいプレート

御見積金額 **¥5,326,505** (税込)

(税抜総合計: ¥4,842,277 消費税: ¥484,228)

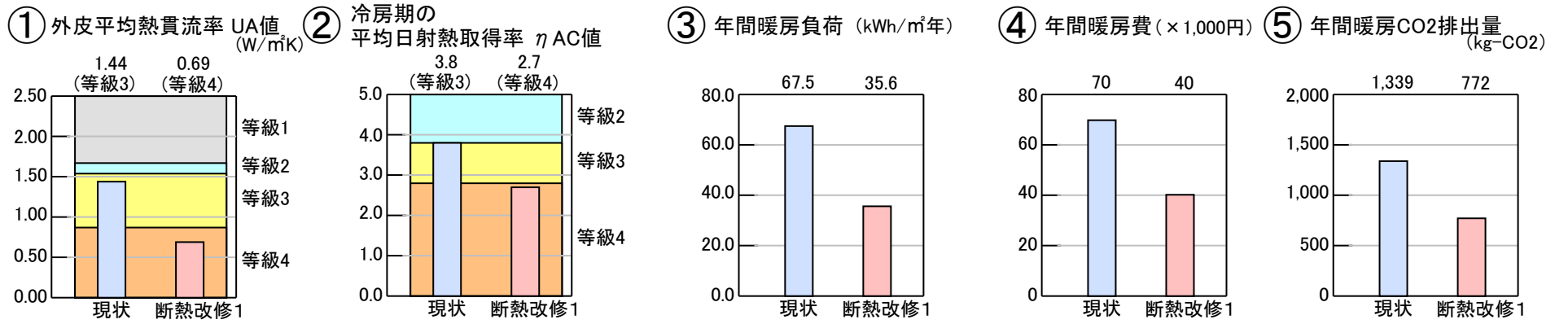
■ 性能比較

現状	断熱改修1
★★★★☆ 断熱等性能等級3 UA値: 1.44 (W/m <sup>2</sup> K) ηAC値: 3.8	★★★★★ 断熱等性能等級4 UA値: 0.69 (W/m <sup>2</sup> K) ηAC値: 2.7

■ 建物概要

建物名	自立循環型住宅モデルプラン		
建築地名	地域区分	6	
延床面積	123.22㎡ (1階: 71.05㎡, 2階: 52.17㎡)		
特記事項	<ul style="list-style-type: none"> <li>・建物を全体的に断熱改修</li> <li>・開口部に内窓を追加</li> <li>・天井、外壁にグラスウールを充填</li> <li>・床に押出法ポリスチレンフォームを施工</li> <li>・気流止めを施工</li> </ul>		

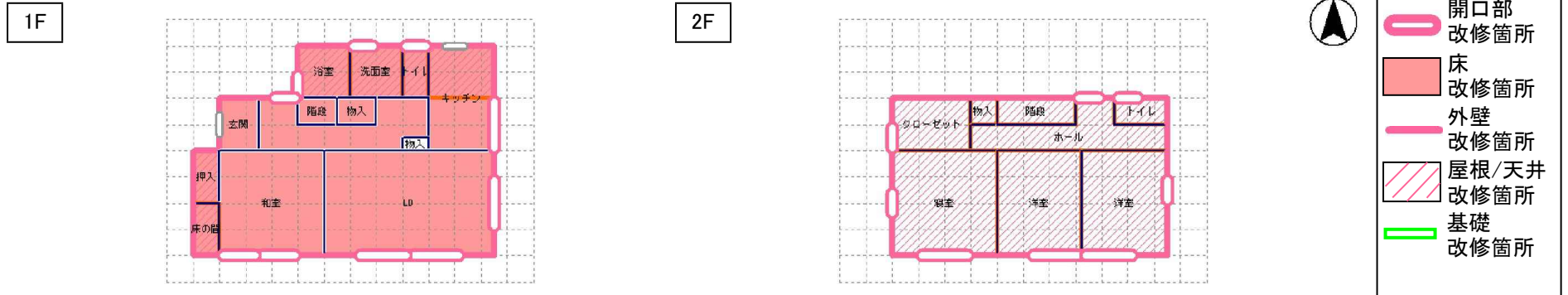
項目	現状	断熱改修1	比較結果
①外皮平均熱貫流率 UA値 (W/m <sup>2</sup> K)	1.44(等級3)	0.69(等級4)	52%性能UP
②冷房期の平均日射熱取得率 ηAC値	3.8(等級3)	2.7(等級4)	29%性能UP
③年間暖房負荷 (kWh/m <sup>2</sup> 年)	67.5	35.6	47%削減
④年間暖房費 (円)	69,798	40,236	29,562円削減
⑤年間暖房CO2排出量 (kg-CO2)	1,339	772	42%削減
結露防止の基準	(等級4)	(等級4)	-



■ 断熱工事と工事金額

項目	仕様	開口寸法	数量	単位	見積単価(円)	見積金額(円)	原価単価(円)	原価金額(円)	利益率
仮設・解体・復旧工事(材工共)	開口部	-	18.00	箇所	15,000	270,000	11,250	202,500	25.00%
	天井	-	67.90	㎡	12,000	814,800	9,000	611,100	25.00%
	外壁	-	140.06	㎡	6,000	840,360	4,500	630,270	25.00%
	床	-	62.11	㎡	12,000	745,320	9,000	558,990	25.00%
開口部断熱工事(材)	(二重窓)金属製+樹脂(木)製:単板+複層(二重 A10以	600x900	6.00	箇所	15,600	93,600	11,700	70,200	25.00%
	(二重窓)金属製+樹脂(木)製:単板+複層(二重 A10以	600x1100	1.00	箇所	15,600	15,600	11,700	11,700	25.00%
	(二重窓)金属製+樹脂(木)製:単板+複層(二重 A10以	900x1100	2.00	箇所	15,600	31,200	11,700	23,400	25.00%
	(二重窓)金属製+樹脂(木)製:単板+複層(二重 A10以	1275x1800	2.00	箇所	31,200	62,400	23,400	46,800	25.00%
	(二重窓)金属製+樹脂(木)製:単板+複層(二重 A10以	1400x700	1.00	箇所	15,600	15,600	11,700	11,700	25.00%
	(二重窓)金属製+樹脂(木)製:単板+複層(二重 A10以	1650x1050	1.00	箇所	31,200	31,200	23,400	23,400	25.00%
	(二重窓)金属製+樹脂(木)製:単板+複層(二重 A10以	1650x1300	1.00	箇所	46,800	46,800	35,100	35,100	25.00%
	(二重窓)金属製+樹脂(木)製:単板+複層(二重 A10以	1650x1950	2.00	箇所	62,400	124,800	46,800	93,600	25.00%
天井断熱工事(材工共)	高性能グラスウール16K200mm	-	67.90	㎡	4,000	271,600	3,000	203,700	25.00%
外壁断熱工事(材工共)	高性能グラスウール16K75mm	-	140.06	㎡	1,500	210,090	1,125	157,567	25.00%
床断熱工事(材工共)	押出法ポリスチレンフォーム50mm	-	62.11	㎡	8,600	534,146	6,450	400,609	25.00%
気流止め工事(材工共)	-	-	130.58	m	1,300	169,754	975	127,315	25.00%
小計(税別)						4,402,070		3,301,551	25.00%
諸経費(見積:10%/原価:10%)						440,207		330,155	25.00%
消費税(10%)						484,228		363,171	
税込総合計						5,326,505		3,994,877	25.00%

■ 工事対象範囲



■ 部位ごとの断熱方法

<p>開口</p> <p>窓(二重窓)金属製+樹脂(木)製:単板+複層+複層(二重 A10以上)</p>	<p>屋根・天井</p> <p>充填</p> <p>天井 充填 高性能グラスウール16K200mm</p>	<p>外壁</p> <p>大壁 充填</p> <p>外壁 大壁充填 高性能グラスウール16K75mm</p>	<p>床</p> <p>根太間</p> <p>床 根太間 押出法ポリスチレンフォーム50mm</p>
--	---	--	--

<部分断熱>

■ 性能比較

御見積金額 **¥2,393,686** (税込)

(税抜総合計: ¥2,176,078 消費税: ¥217,608)

現状  
☆☆☆ 断熱性能レベル1  
Q\*値: 11.65 (W/m<sup>2</sup>K)

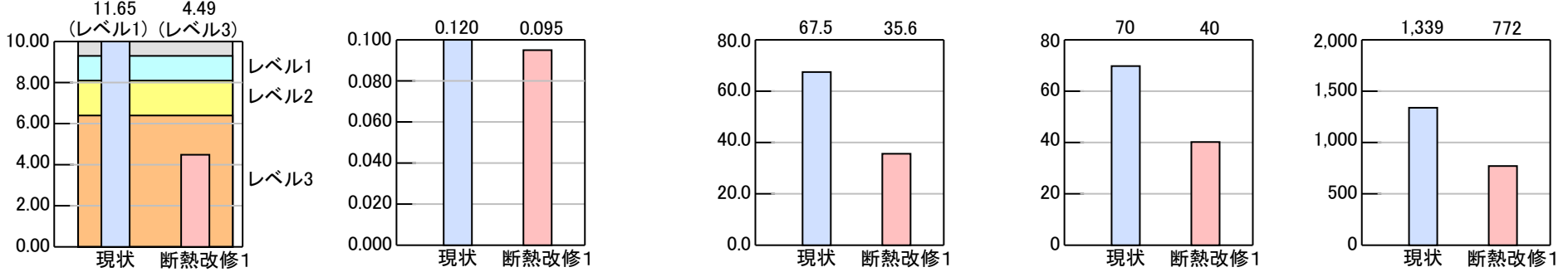
断熱改修1  
★★★ 断熱性能レベル3  
Q\*値: 4.49 (W/m<sup>2</sup>K)

■ 建物概要

建物名	自立循環型住宅モデルプラン(部分リフォーム)		
建築地名		地域区分	6(温暖地)
延床面積	123.22㎡(うち工事対象の延べ床面積 29.81㎡)		
特記事項	<ul style="list-style-type: none"> <li>LDKを断熱改修</li> <li>LDKの開口部に内窓設置</li> <li>LDKの天井、外壁、間仕切壁にグラスウールを充填</li> <li>LDKの天井、床にボード系断熱材を施工</li> <li>LDKに気流止めを施工</li> </ul>		

項目	現状	断熱改修1	比較結果
①区画熱損失係数 Q*値 (W/m <sup>2</sup> K)	11.65(レベル1)	4.49(レベル3)	61%性能UP
②冷房期の日射取得係数 μ <sub>c</sub> 値	0.120	0.095	21%性能UP
③年間暖房負荷 (kWh/m <sup>2</sup> 年)	67.5	35.6	47%削減
④年間暖房費 (円)	69,798	40,236	29,562円削減
⑤年間暖房CO2排出量 (kg-CO2)	1,339	772	42%削減

① 区画熱損失係数 Q\*値 (W/m<sup>2</sup>K)    ② 冷房期の日射取得係数 μ<sub>c</sub>値    ③ 年間暖房負荷 (kWh/m<sup>2</sup>年)    ④ 年間暖房費 (×1,000円)    ⑤ 年間暖房CO2排出量 (kg-CO2)



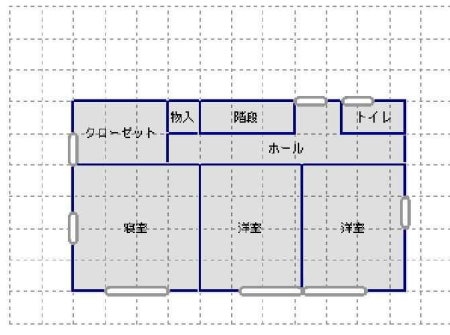
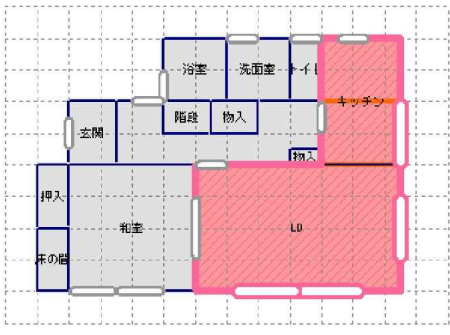
■ 断熱工事と工事金額

項目	仕様	開口寸法	数量	単位	見積単価(円)	見積金額(円)	原価単価(円)	原価金額(円)	利益率
仮設・解体・復旧工事(材工共)	開口部	-	4.00	箇所	15,000	60,000	11,250	45,000	25.00%
	天井	-	29.81	㎡	12,000	357,720	9,000	268,290	25.00%
	外壁	-	25.45	㎡	6,000	152,700	4,500	114,525	25.00%
	間仕切壁	-	19.66	㎡	12,000	235,920	9,000	176,940	25.00%
	床	-	29.81	㎡	12,000	357,720	9,000	268,290	25.00%
開口部断熱工事(材)	(二重窓)金属製+樹脂(木)製:単板+複層(二重 A10以	1400x700	1.00	箇所	15,600	15,600	11,700	11,700	25.00%
	(二重窓)金属製+樹脂(木)製:単板+複層(二重 A10以	1650x1300	1.00	箇所	46,800	46,800	35,100	35,100	25.00%
	(二重窓)金属製+樹脂(木)製:単板+複層(二重 A10以	1650x2100	2.00	箇所	62,400	124,800	46,800	93,600	25.00%
天井断熱工事(材工共)	フェノールフォーム50mm	-	29.81	㎡	6,000	178,860	4,500	134,145	25.00%
外壁断熱工事(材工共)	高性能グラスウール24K105mm	-	25.45	㎡	2,500	63,625	1,875	47,718	25.00%
間仕切壁断熱工事(材工共)	高性能グラスウール24K105mm	-	19.66	㎡	2,500	49,150	1,875	36,862	25.00%
床断熱工事(材工共)	押出法ポリスチレンフォーム45mm+65mm	-	29.81	㎡	10,000	298,100	7,500	223,575	25.00%
気流止め工事(材工共)		-	28.66	m	1,300	37,258	975	27,943	25.00%
小計(税別)						1,978,253		1,483,688	25.00%
諸経費(見積:10%/原価:10%)						197,825		148,369	25.00%
消費税(10%)						217,608		163,206	
税込総合計						<b>2,393,686</b>		1,795,263	25.00%

■ 工事対象範囲

1F

2F



方位

【凡例】

- 開口部改修箇所
- 床改修箇所
- 外壁改修箇所
- 屋根/天井改修箇所
- 基礎改修箇所
- 評価範囲外